

Alkoholvanor bland ungdomar årsklass 9

Källa: Luppen kunskapscentrum, drogvaneundersökningen 2005.

Definitioner:

Alkoholkonsument är den elev som någon gång under de senaste tolv månaderna druckit alkohol.

Regelbunden alkoholkonsument är den elev som uppgett att han/hon dricker alkohol 1-2 gånger i månaden eller oftare.

Intensivkonsumtion är den elev som vid samma tillfälle dricker alkohol motsvarande minst: en halv flaska sprit (18 cl), eller en flaska vin, eller fyra burkar starköl, eller fyra stora flaskor starkcider, eller sex folköl.

Intervall mellan presentationer: Undersökningen genomförs vartannat år.

Presentationsnivå geografiskt: Presenteras på läns- och kommunnivå.

Luppens drogvaneundersökning

Bortfall 2005 i Jönköpings län: 19 %

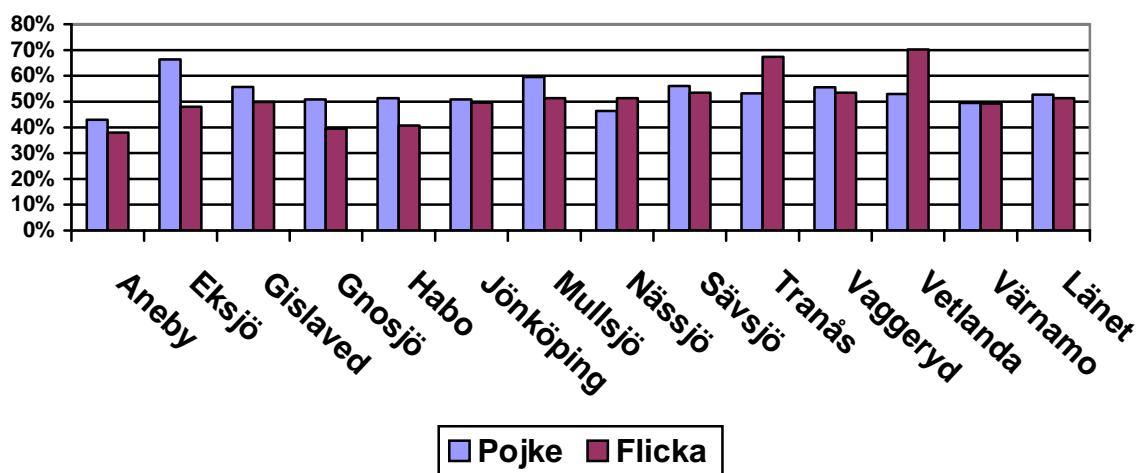
Diagram:

- Andel alkoholkonsumenter i skolår 9, procent av besvarade enkäter år 2005.
- Andel regelbundna alkoholkonsumenter, skolår 9, procent av besvarade enkäter år 2005.
- Andel ungdomar i skolår 9 som någon gång under året intensivkonsumerat alkohol i procent av besvarade enkäter år 2005.
- Andel föräldrar som förbjuder sina barn att dricka alkohol i skolår 7, 8 och 9 i procent av besvarade enkäter år 2005.

Grundskolan skolår 9

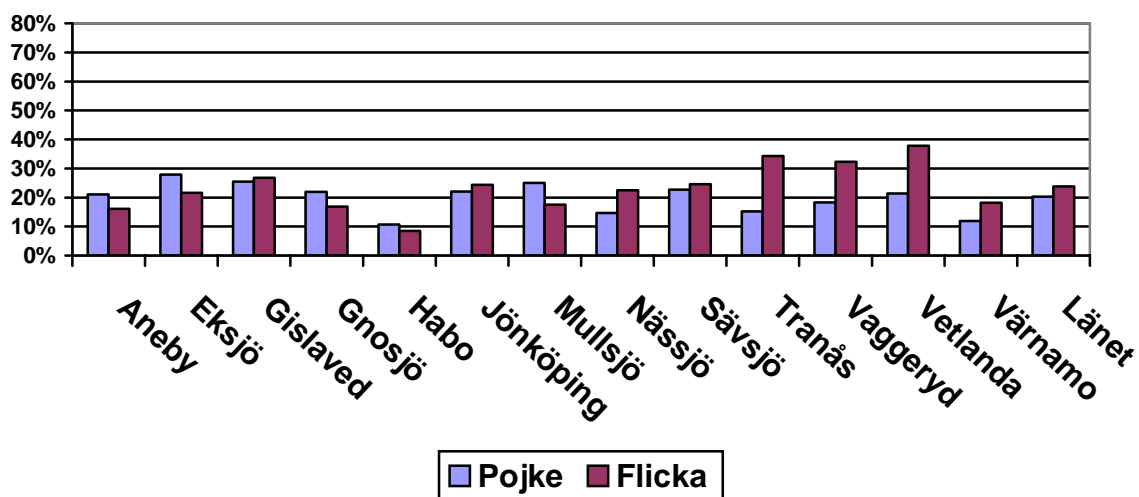
Andel alkoholkonsumenter i skolår 9, procent av besvarade enkäter år 2005.

Källa: Luppen kunskapscentrum, drogvaneundersökningen 2005



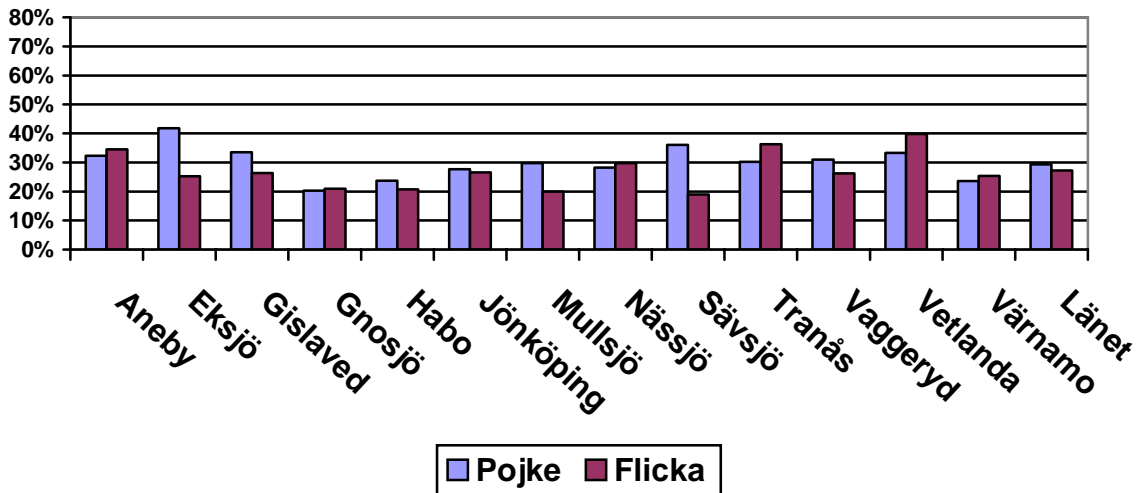
Andel regelbundna alkoholkonsumenter, skolår 9, procent av besvarade enkäter år 2005.

Källa: Luppen kunskapscentrum, drogvaneundersökningen 2005



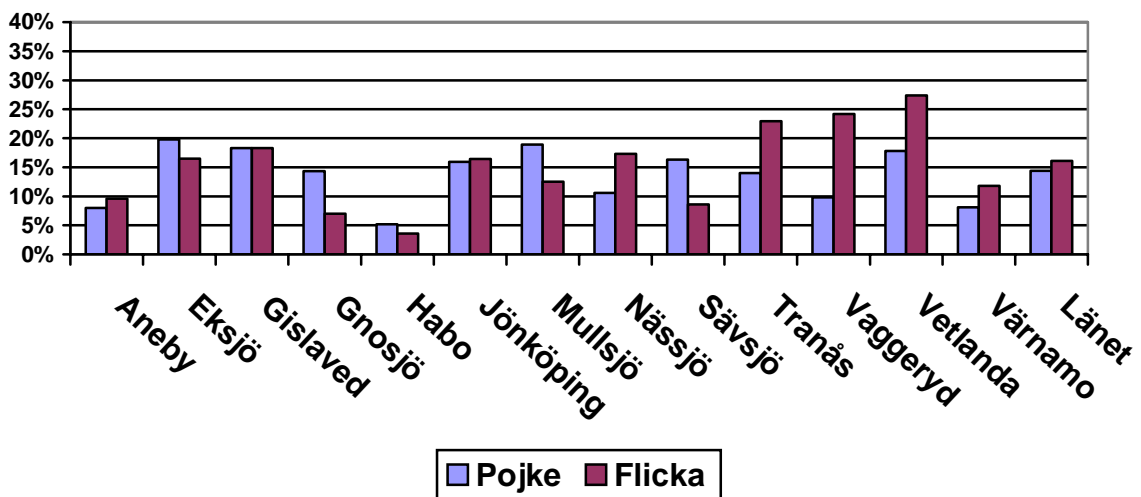
Andel ungdomar i skolår 9 som någon gång under året intensivkonsumerat alkohol i procent av besvarade enkäter år 2005.

Källa: Luppen kunskapscentrum, drogvaneundersökningen 2005



Andel elever i skolår 7-9 som upplever berusning någon gång i månaden eller oftare i procent av besvarade enkäter år 2005.

Källa: Luppen kunskapscentrum, drogvaneundersökningen 2005



Andel föräldrar som förbjuder sina barn att dricka alkohol i skolår 7, 8 och 9 i procent av besvarade enkäter år 2005.

Källa: Luppen kunskapscentrum, drogvaneeundersökningen 2005

