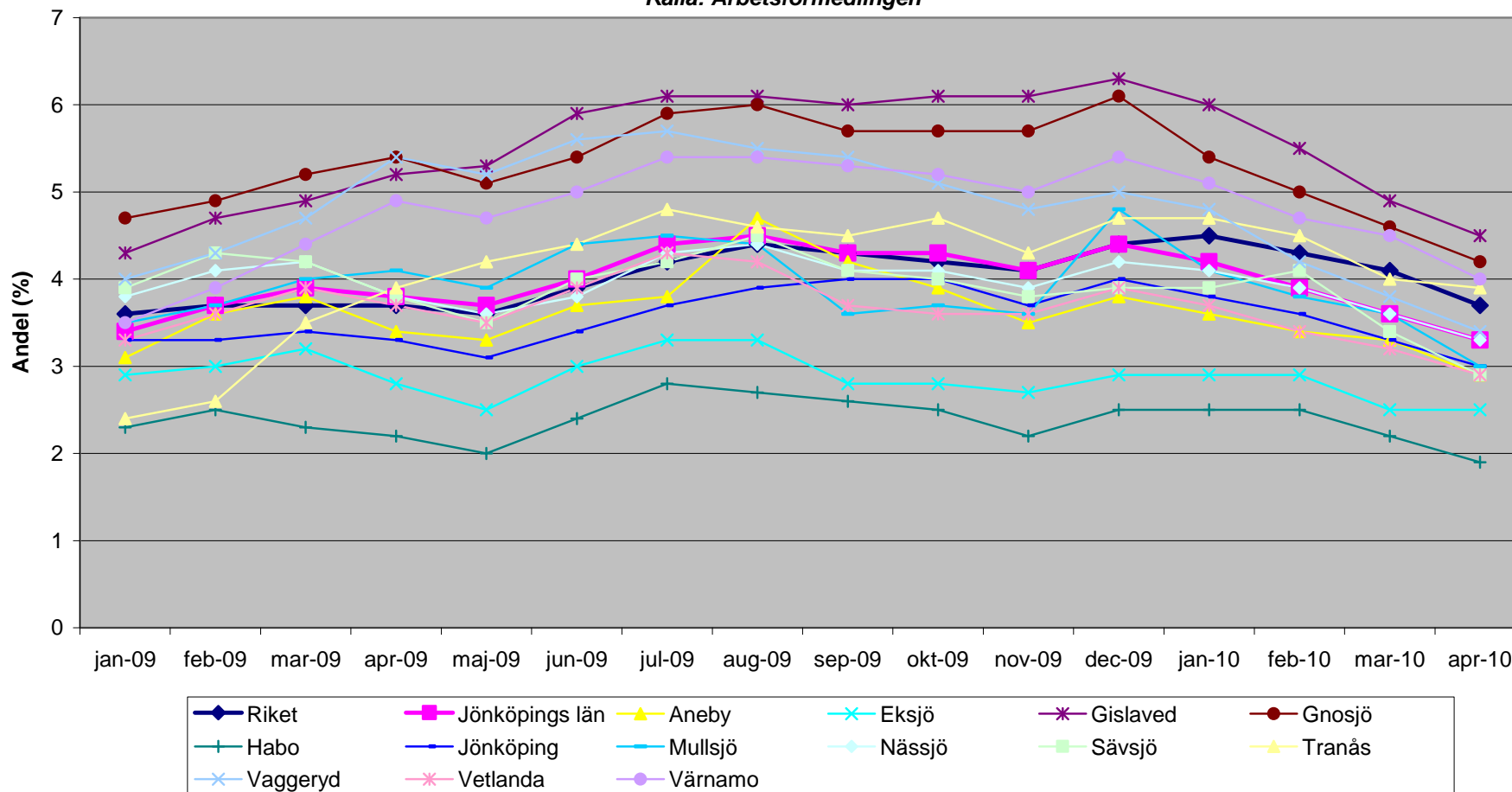


**Andel arbetslösa och sökande i program med aktivitetsstöd av befolkningen 16-64 år i Jönköpings län
Jan 2009 - April 2010**

Källa: Arbetsförmedlingen



	jan-09	feb-09	mar-09	apr-09	maj-09	jun-09	jul-09	aug-09	sep-09	okt-09	nov-09	dec-09	jan-10	feb-10	mar-10	apr-10
Riket	3,6	3,7	3,7	3,7	3,6	3,9	4,2	4,4	4,3	4,2	4,1	4,4	4,5	4,3	4,1	3,7
Jönköpings län	3,4	3,7	3,9	3,8	3,7	4	4,4	4,5	4,3	4,3	4,1	4,4	4,2	3,9	3,6	3,3
Aneby	3,1	3,6	3,8	3,4	3,3	3,7	3,8	4,7	4,2	3,9	3,5	3,8	3,6	3,4	3,3	2,9
Eksjö	2,9	3	3,2	2,8	2,5	3	3,3	3,3	2,8	2,8	2,7	2,9	2,9	2,9	2,5	2,5
Gislaved	4,3	4,7	4,9	5,2	5,3	5,9	6,1	6,1	6	6,1	6,1	6,3	6	5,5	4,9	4,5
Gnosjö	4,7	4,9	5,2	5,4	5,1	5,4	5,9	6	5,7	5,7	5,7	6,1	5,4	5	4,6	4,2
Habo	2,3	2,5	2,3	2,2	2	2,4	2,8	2,7	2,6	2,5	2,2	2,5	2,5	2,5	2,2	1,9
Jönköping	3,3	3,3	3,4	3,3	3,1	3,4	3,7	3,9	4	4	3,7	4	3,8	3,6	3,3	3
Mullsjö	3,5	3,7	4	4,1	3,9	4,4	4,5	4,4	3,6	3,7	3,6	4,8	4,1	3,8	3,6	3
Nässjö	3,8	4,1	4,2	3,8	3,6	3,8	4,3	4,4	4,1	4,1	3,9	4,2	4,1	3,9	3,6	3,3
Sävsjö	3,9	4,3	4,2	3,8	3,5	4	4,2	4,5	4,1	4	3,8	3,9	3,9	4,1	3,4	2,9
Tranås	2,4	2,6	3,5	3,9	4,2	4,4	4,8	4,6	4,5	4,7	4,3	4,7	4,7	4,5	4	3,9
Vaggeryd	4	4,3	4,7	5,4	5,2	5,6	5,7	5,5	5,4	5,1	4,8	5	4,8	4,2	3,8	3,4
Vetlanda	3,3	3,6	3,9	3,7	3,5	3,9	4,3	4,2	3,7	3,6	3,6	3,9	3,7	3,4	3,2	2,9
Värnamo	3,5	3,9	4,4	4,9	4,7	5	5,4	5,4	5,3	5,2	5	5,4	5,1	4,7	4,5	4