

## Familjer med låga inkomster

**Källa:** Statens Folkhälsoinstitut – Kommunala basfakta

### Definition:

Andel (%) av respektive familj med en disponibel inkomst (per konsumtionsenhet) under 60 procent av medianinkomsten.

Familjetyper:

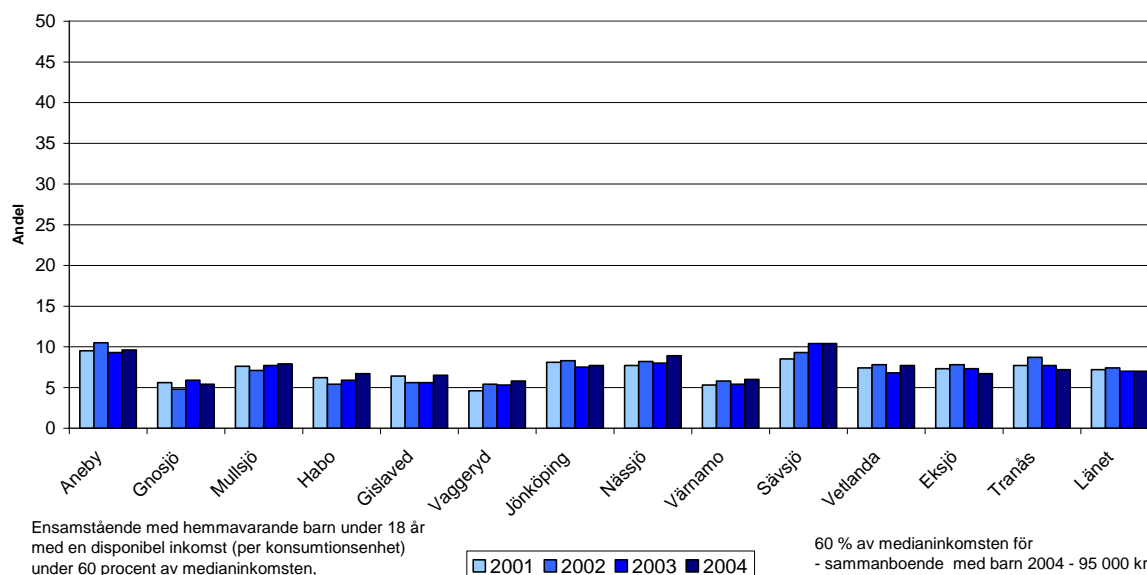
- ensamstående med hemmavarande barn under 18 år
- övriga familjer med hemmavarande barn under 18 år

För att jämföra disponibel inkomst mellan olika hushåll används ett viktsystem som är relaterad till hushållens sammansättning. Varje hushållsmedlem tilldelas en vikt. För vuxna hushållsmedlemmar tar systemet hänsyn till om man är ensamstående eller sammanboende och för barn är det åldern som är avgörande. Den disponibla inkomsten divideras med hushållets totala vikt.

**Intervall mellan presentationer:** Osäkerhet om uppdatering eftersom FHI:S Kommunala basfakta ej har med denna presentation för 2007.

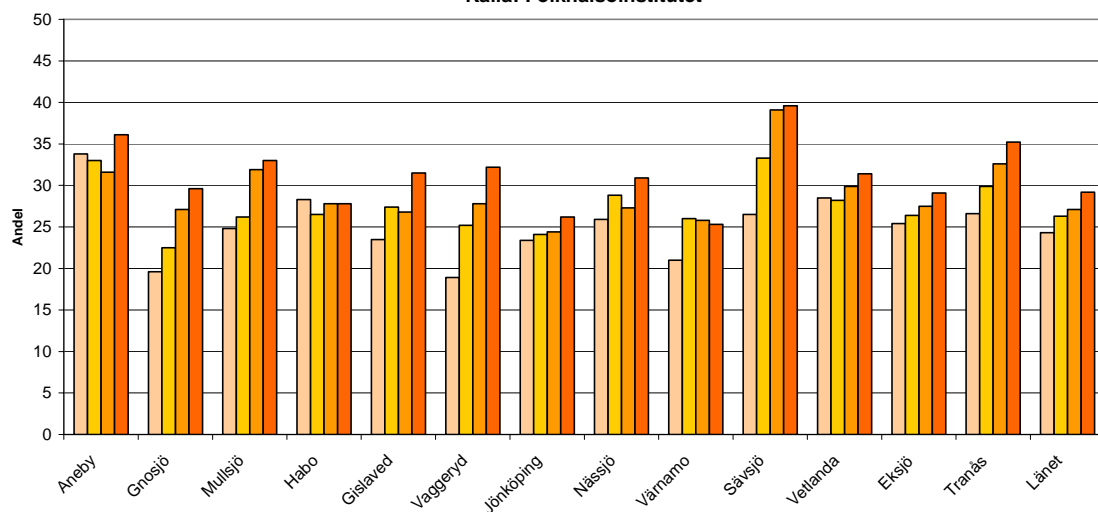
**Presentationsnivå geografiskt:** Län och kommun.

**Andel familjer (övriga familjer med barn) med låga inkomster, 2001-2004,  
Jönköpings län och länets kommuner**  
Källa: Folkhälsoinstitutet



## Andel familjer (ensamstående med barn) med låga inkomster, 2001-2004, Jönköpings län och länets kommuner

Källa: Folkhälsoinstitutet



Ensamstående med hemmavarande barn under 18 år  
med en disponibel inkomst (per konsumtionsenhet)  
under 60 procent av medianinkomsten,

2001 2002 2003 2004

60 % av medianinkomsten för en  
- ensamstående kvinna med barn 2004 - 66 500 kr  
- ensamstående man med barn 2004 - 77 900 kr