

Fattiga barn

Källa: Rädda Barnen

Definition:

Låg inkomststandard

Detta mått har utvecklats av Statistiska Centralbyrån (SCB) för att jämföra hushållens inkomster med en norm för levnadsomkostnader. Formeln för beräkning av inkomststandard ser ut på följande sätt:

Inkomststandard = Disponibel inkomst per konsumtionsenhet

Norm för baskonsumtion + boendenorm

Den disponibla inkomsten utgår från en samlad familjeinkomst efter skatt och inklusive bidrag av olika slag.

Inkomsten fördelas på antalet familjemedlemmar (konsumtionsenheter) enligt en ekvivalensskala som viktar vuxna och barn efter bland annat ålder.

Beräkningen av hushållens kostnader bygger på två delar – normerad levnadsomkostnad och boendenorm. Den första delen, normen för baskonsumtion, utgår från de socialbidragsnormer som rekommenderades av Socialstyrelsen 1986, uppräknade med inflationen.

Man använder den här konstruktionen för att möjliggöra jämförelser över tid.

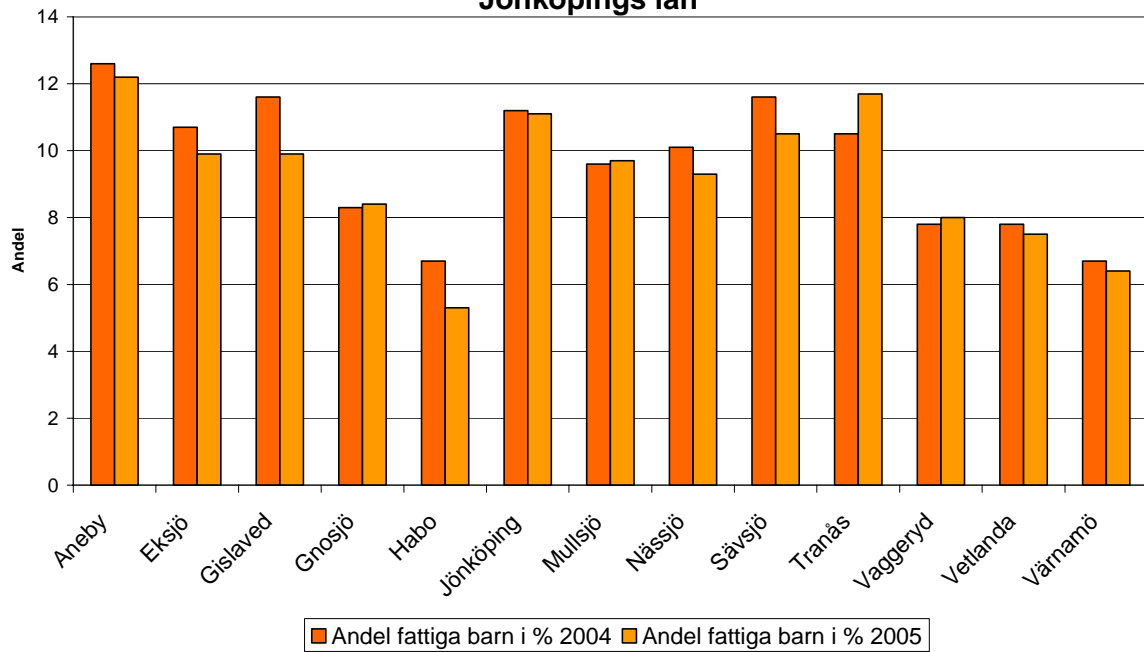
Boendenormen är en miniminivå för boendekostnad, som bygger på medelhyran för en lägenhet som ligger på trångboddhetsgränsen. Som trångbodd räknas då en familj med två personer eller fler per rum. Hyreskostnaden är beräknad som en genomsnittlig årshyra för olika delar av landet. En nackdel med detta sätt att beräkna boendekostnader är att det inte tar hänsyn till att de verkliga bostadsutgifterna skiljer sig mellan olika orter.

Särskilt för ensamstående med barn tar boendekostnaderna en allt större

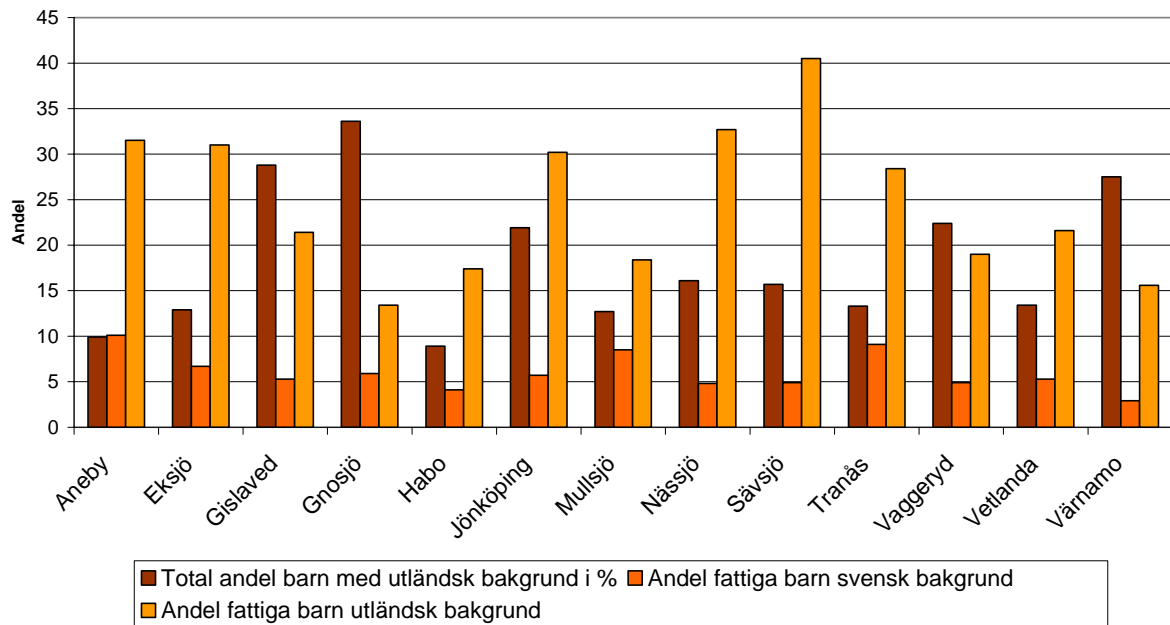
Intervall mellan presentationer: Osäkerhet när Rädda barnen gör en ny presentation.

Presentationsnivå geografiskt: Län och kommun.

Andel fattiga barn 2004 och 2005 fördelat på kommuner i Jönköpings län

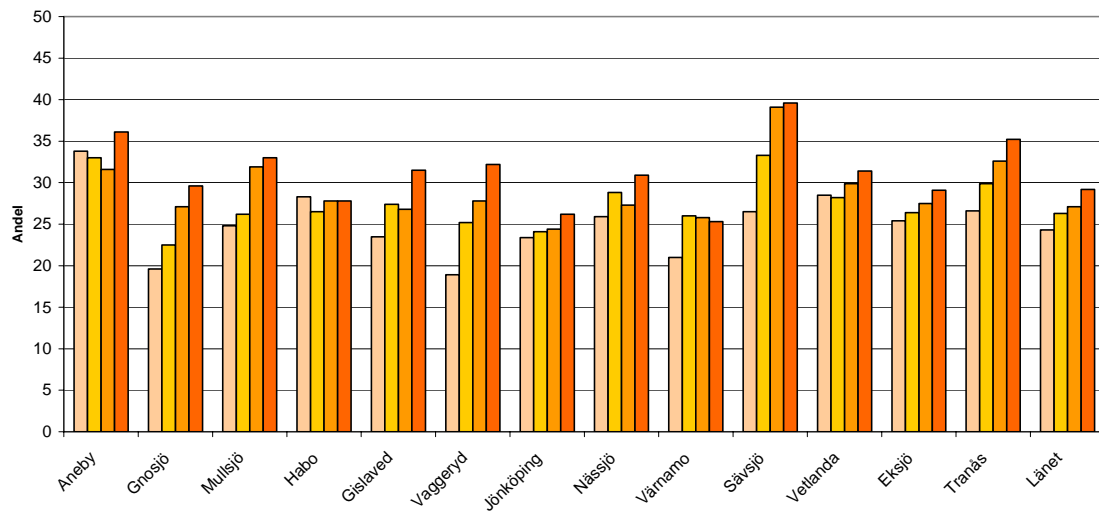


Andel fattiga barn med utländsk bakgrund jämfört med fattiga barn med svensk bakgrund, 2005, fördelat på kommuner i Jönköpings län

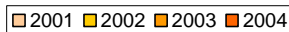


Andel familjer (ensamstående med barn) med låga inkomster, 2001-2004, Jönköpings län och länets kommuner

Källa: Folkhälsoinstitutet



Ensamstående med hemmavarande barn under 18 år med en disponibel inkomst (per konsumtionsenhet) under 60 procent av medianinkomsten,



60 % av medianinkomsten för en
 - ensamstående kvinna med barn 2004 - 66 500 kr
 - ensamstående man med barn 2004 - 77 900 kr