

Övervikt och fetma iso-BMI - 4 åringar, F-klass, år 4, 7 alt 8 och gymnasiet år 1

Källa: Data från skolhälsovården.

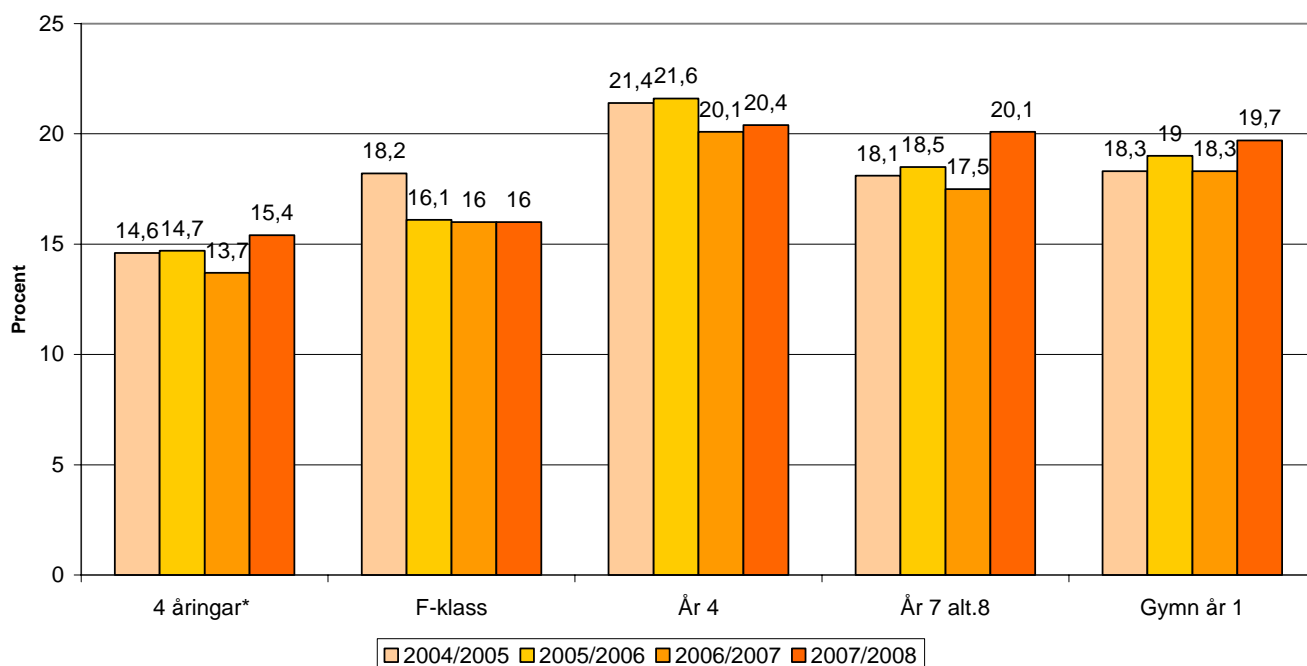
Definition:

- iso-BMI är ett konstruerat jämförelsetal som tar hänsyn till barnets längd och vikt i relation till ålder och kön.
- iso-BMI är ett mått där man räknat ut vad barnets BMI skulle motsvara hos en vuxen
- övervikt innebär ett iso-BMI över 25
- fetma innebär ett iso-BMI över 30

Intervall mellan presentationer: Årlig sammanställning av iso-BMI.

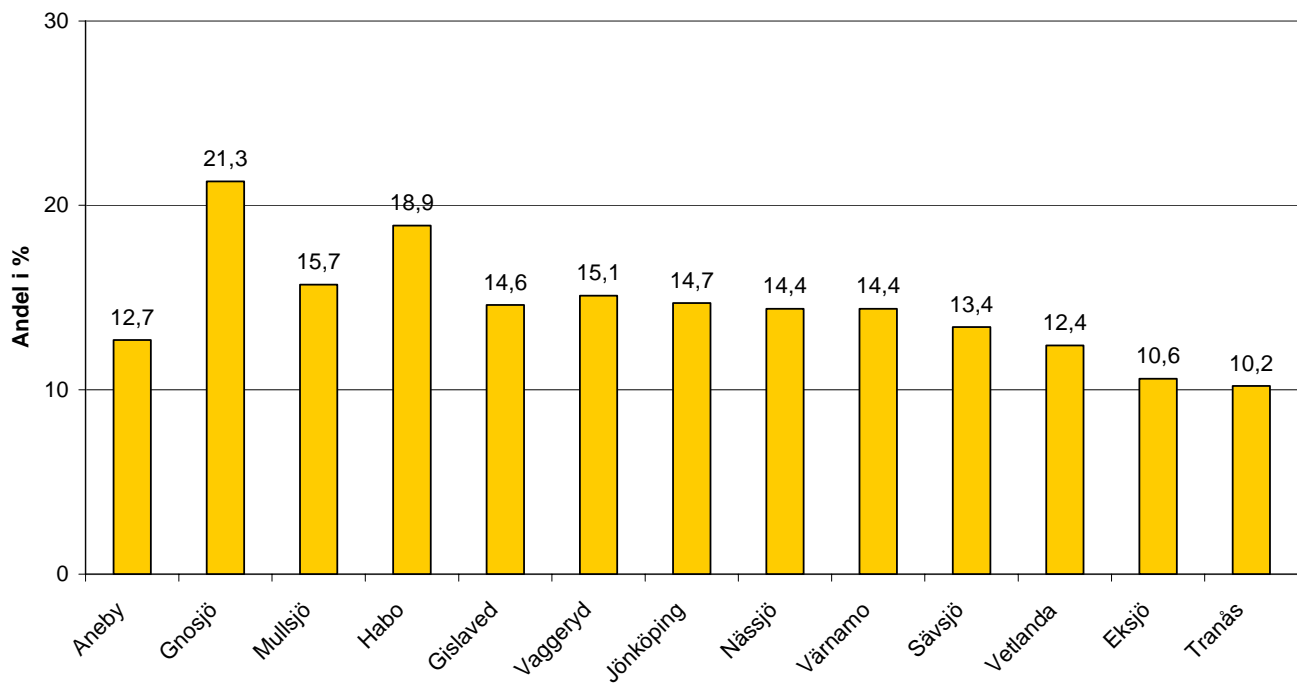
Presentationsnivå geografiskt: Presenteras på länsnivå och kommunnivå.

Andel barn med övervikt och fetma fördelat på läsåren 2004/2005, 2005/2006, 2006/2007 och 2007/2008, Jönköpings län

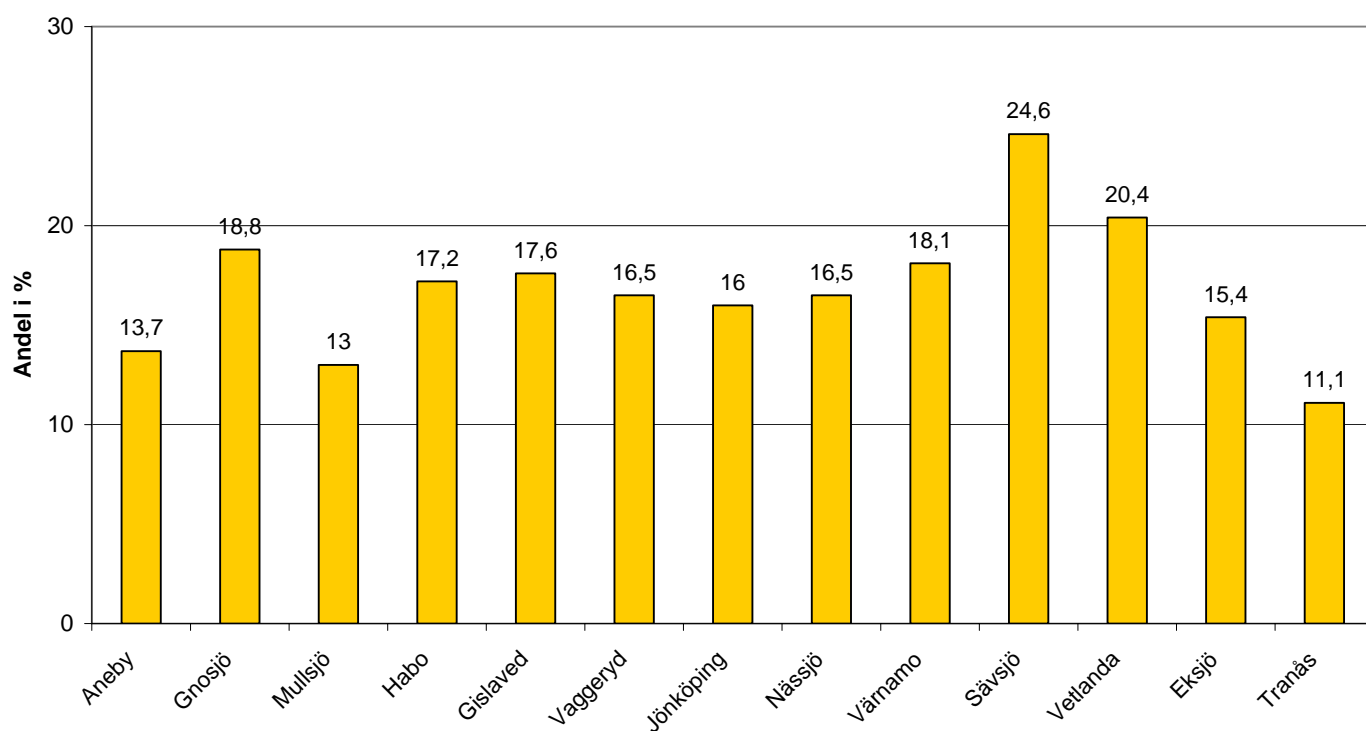


2008-09-10

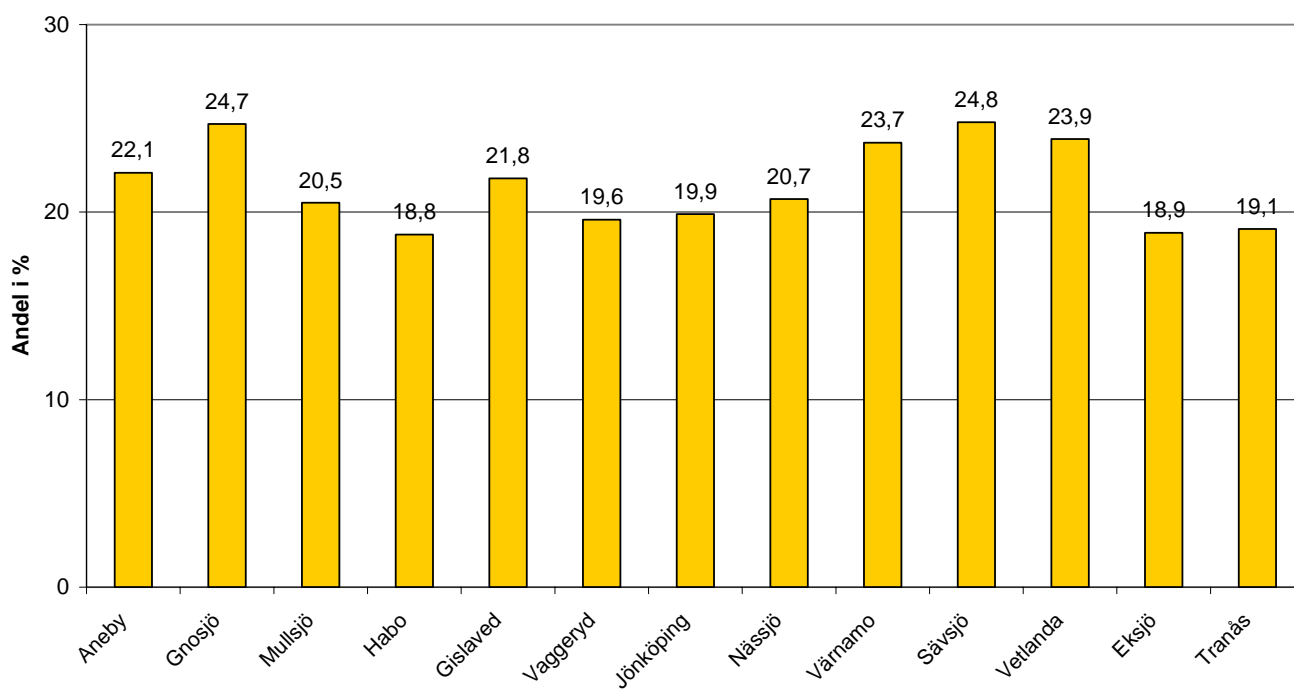
**Övervikt och fetma 4 åringar, medelvärde av 3 år,
barn födda 2000-2002 i Jönköpings län**



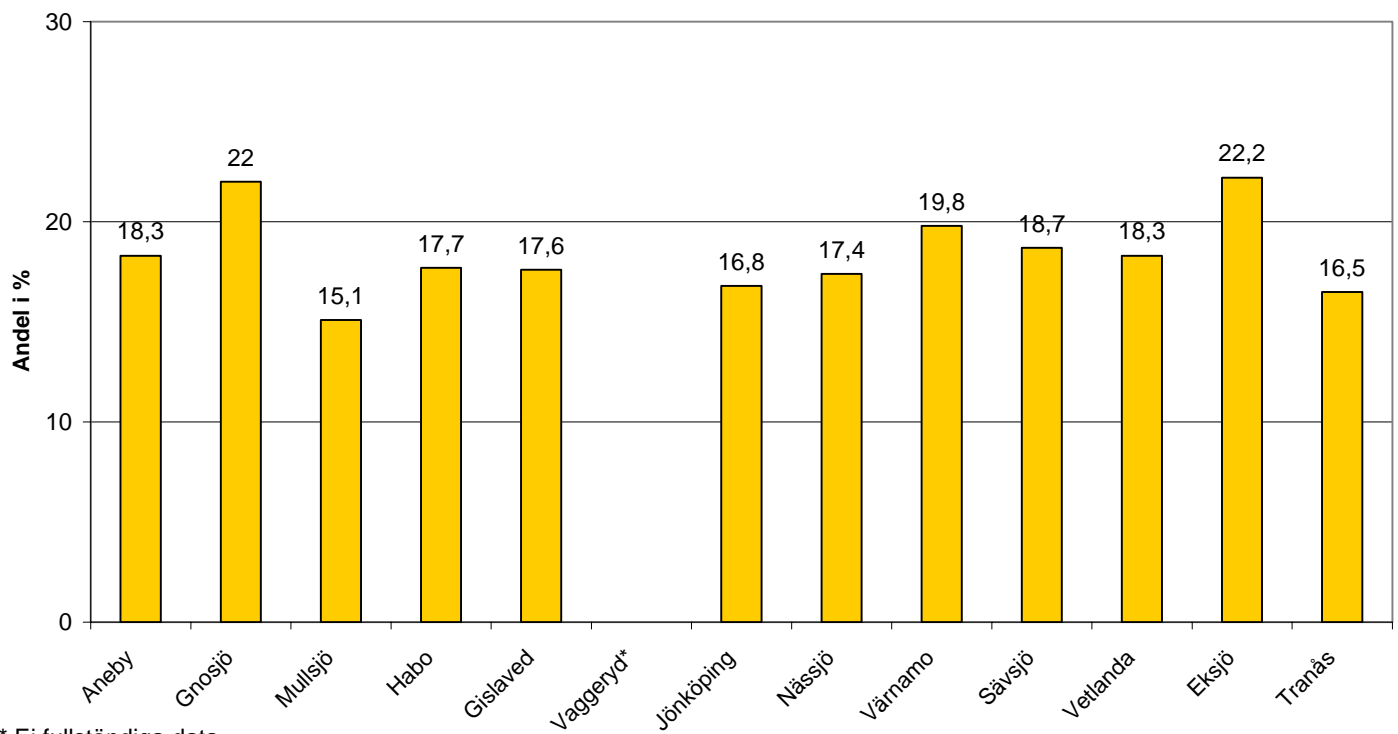
Övervikt och fetma, förskoleklass, medelvärde av 3 år, elever födda 1998-2000 i Jönköpings län



Övervikt och fetma, årsklass 4, medelvärde av 3 år, elever födda 1994-1996 i Jönköpings län



Övervikt och fetma, årsklass 7 alt 8, medelvärde av 3 år, elever födda 1990-1993 i Jönköpings län



* Ej fullständiga data