

# Rökande spädbarnsföräldrar

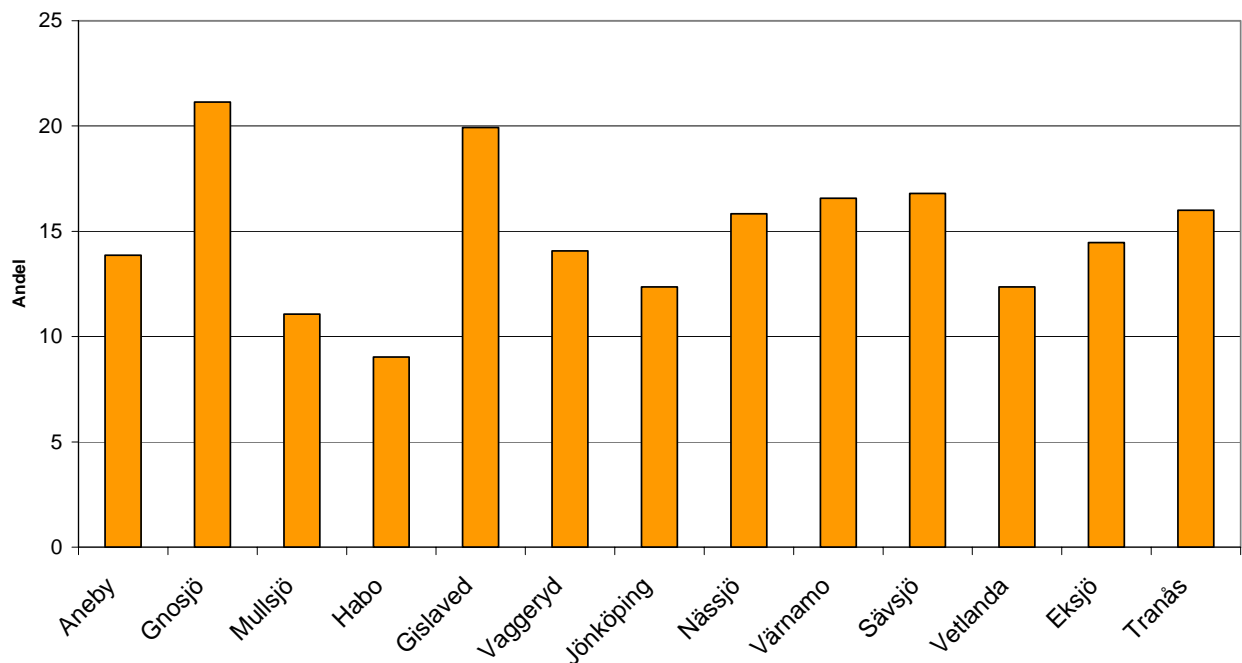
**Källa:** Kommunala basfakta.

**Definition:** Mammans och pappans rökvanor dokumenteras vid inskrivningstillfället inom barnhälsovården vid åldrarna 1- 4 veckor och 8 månader.

**Intervall mellan presentationer:** Årlig uppföljning. Data för 2007 kommer inom kort att presenteras, vilka är hämtade från barnhälsovårdens register.

**Presentationsnivå geografiskt:** Presenteras på kommunnivå.

Andel rökande spädbarnsföräldrar (mammor och pappor) till barn i åldern 1-4 veckor, medelvärde för åren 2003-2005, kommuner i Jönköpings län



Andel rökande spädbarnsföräldrar (mammor och pappor) till barn i åldern 8 månader, medelvärde för åren 2003-2005, kommuner i Jönköpings län

