

Sjuk- och aktivitetsstöd

Källa: Folkhälsoinstitutet , Kommunala basfakta

Definition enligt Folkhälsoinstitutet: Statistiken avser andel (procent) förtidspensionerade inklusive deltidspension och sjukbidrag.

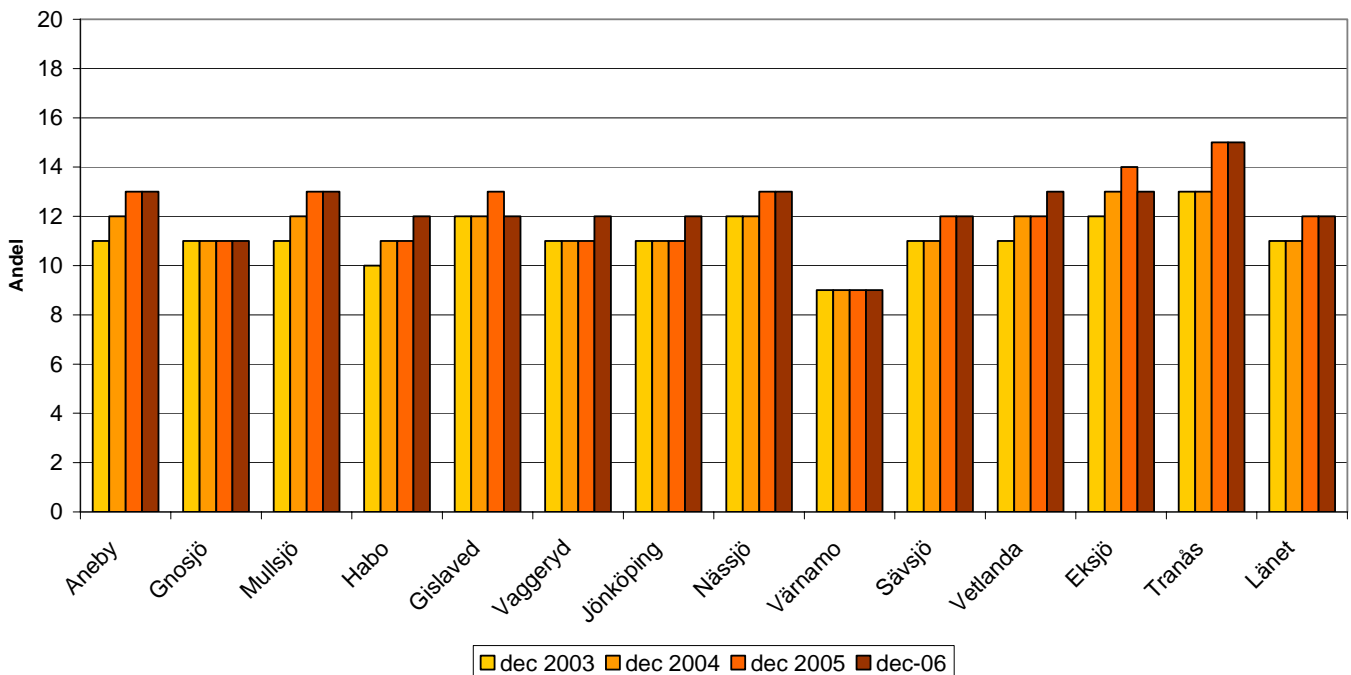
Sedan 2003 kallas förtidspension och sjukbidrag för Sjukersättning/aktivitetsersättning

Intervall mellan presentationer: Årlig uppdatering

Presentationsnivå geografiskt: Län och kommuner

Andel kvinnor med sjuk- och aktivitetsersättning, 2003-2006, Jönköpings län med kommuner

Källa: Folkhälsoinstitutet - Kommunala basfakta



Andel män med sjuk- och aktivitetsersättning, 2003-2006, Jönköpings län med kommuner

Källa: Folkhälsoinstitutet - Kommunala basfakta

