

Tobaksvanor, ungdomar årsklass 9

Källa: Luppen kunskapscentrum, drogvanneundersökningen 2005

Definition:

- Rökare är den elev som har svarat ja på något av följande svarsalternativ, *Ja varje dag, Ja nästan varje dag, Ja men bara vid veckoslut, Ja men bara på fest* eller *Ja ibland*.
- Snusare är den elev som har svarat *Ja men bara ibland, Ja nästan varje dag* eller *Ja, varje dag* på frågan om snusning.
- Regelbunden rökare är den elev som svarat att han/hon röker varje dag eller nästan varje dag.

Intervall mellan presentationer: Undersökningen genomförs vartannat år.

Presentationsnivå geografiskt: Presenteras på läns- och kommunnivå

Diagram

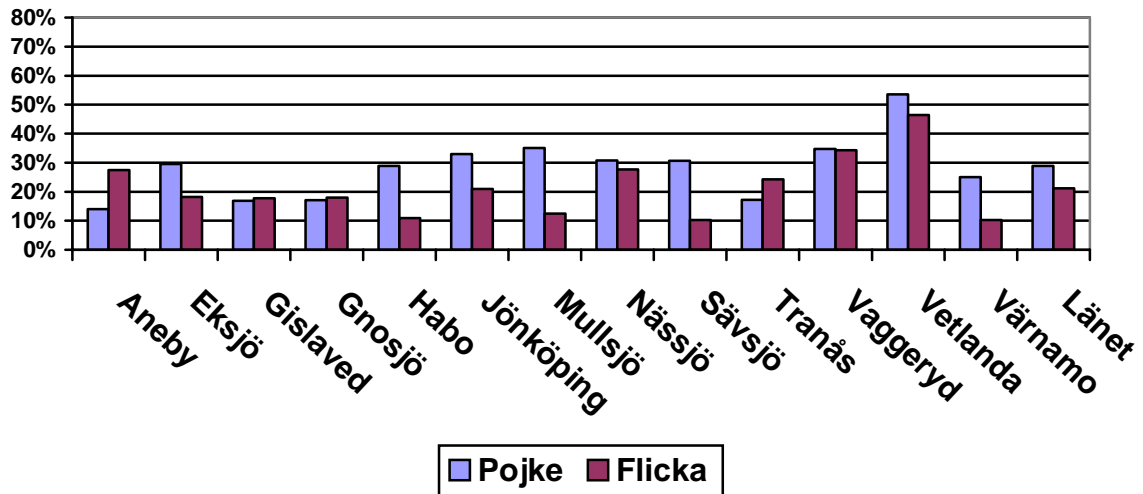
- Total tobakskonsumtion i skolår 9. Andel rökare/snusare i procent av besvarade enkäter år 2005.
- Andel rökare skolår 9 i procent av besvarade enkäter år 2005.
- Andel regelbundna rökare, skolår 9 i procent av besvarade enkäter år 2005.
- Andel snusare, skolår 9 i procent av besvarade enkäter år 2005.
- Andel regelbunden snusare, skolår 9 i procent av besvarade enkäter år 2005.

Bortfall 2005 i Jönköpings län: 19 %

Grundskolan år 9

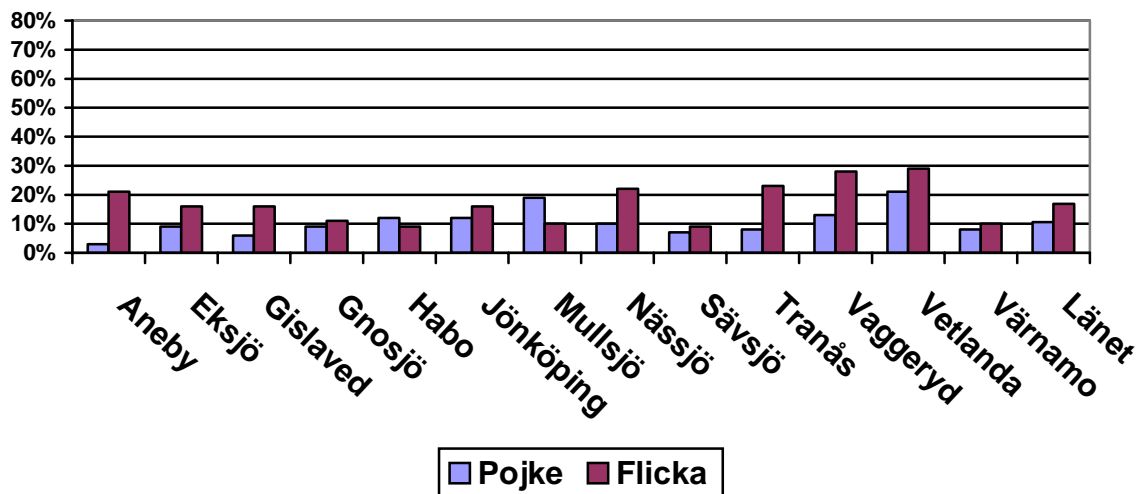
Total tobakskonsumtion i skolår 9. Andel rökare/snusare i procent av besvarade enkäter år 2005.

Källa: Luppen kunskapscentrum, drogvaneundersökningen 2005



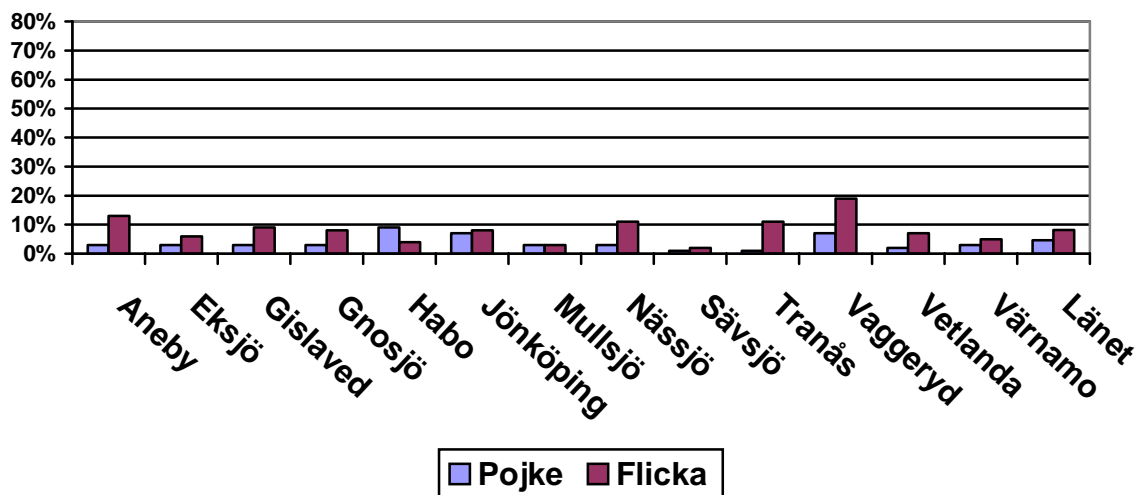
Andel rökare skolår 9 i procent av besvarade enkäter år 2005.

Källa: Luppen kunskapscentrum, drogvaneundersökningen 2005



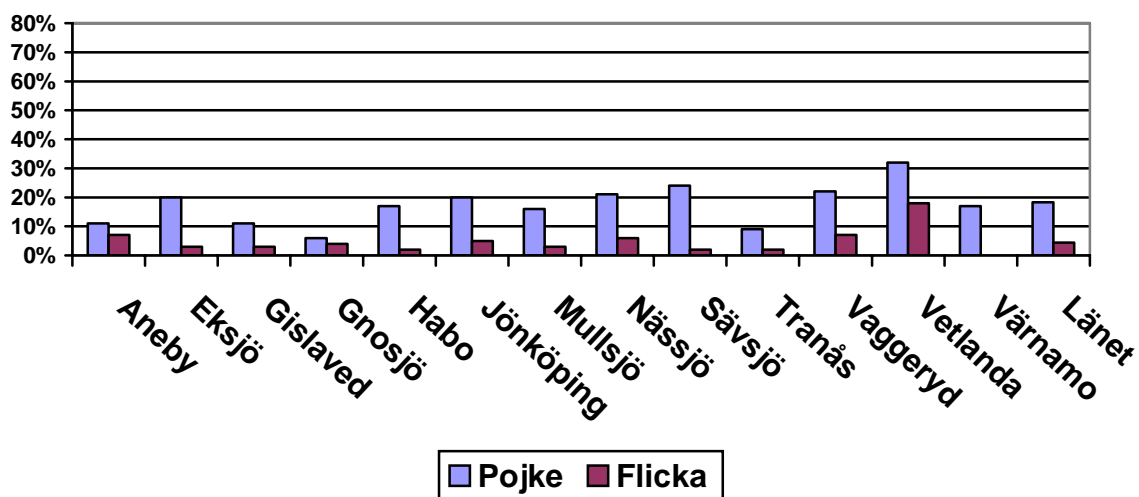
Andel regelbundna rökare, skolår 9 i procent av besvarade enkäter år 2005. Regelbunden rökare är den elev som svarat att de röker varje dag eller nästan varje dag.

Källa: Luppen kunskapscentrum, drogvaneundersökningen 2005



Andel snusare, skolår 9 i procent av besvarade enkäter år 2005.

Källa: Luppen kunskapscentrum, drogvaneundersökningen 2005



Andel regelbunden snusare, skolår 9 i procent av besvarade enkäter år 2005. Regelbunden snusare är den elev som svarat att de snusar varje dag eller nästan varje dag.

Källa: Luppen kunskapscentrum, drogvaneundersökningen 2005

