

Skador och olyckor inom vägtransportssystemet

Källa: STRADA – Transportstyrelsen (1/1 2009)

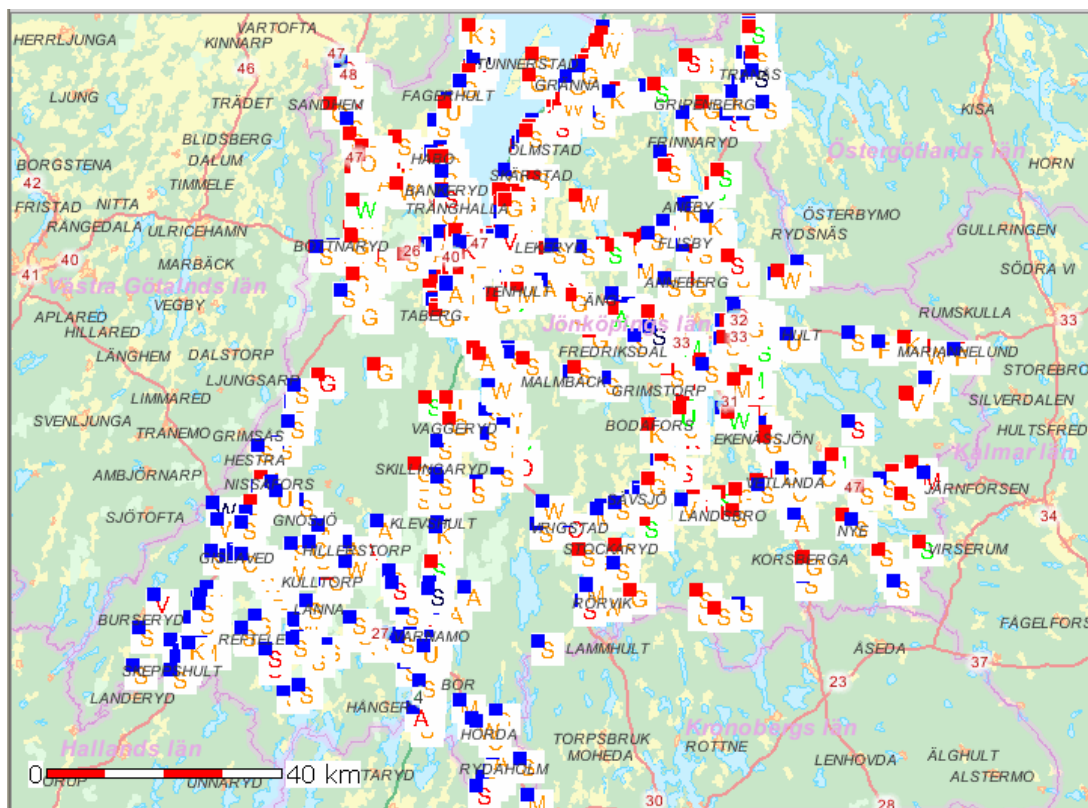
Definition: STRADA sammanför uppgifter från både polis och sjukvård på skador och olyckor inom vägtransportssystemet.

Intervall mellan presentationer: Årlig uppdatering. Presenterade data gäller för tiden 1 juli 2007 till och med den 30 juni 2008

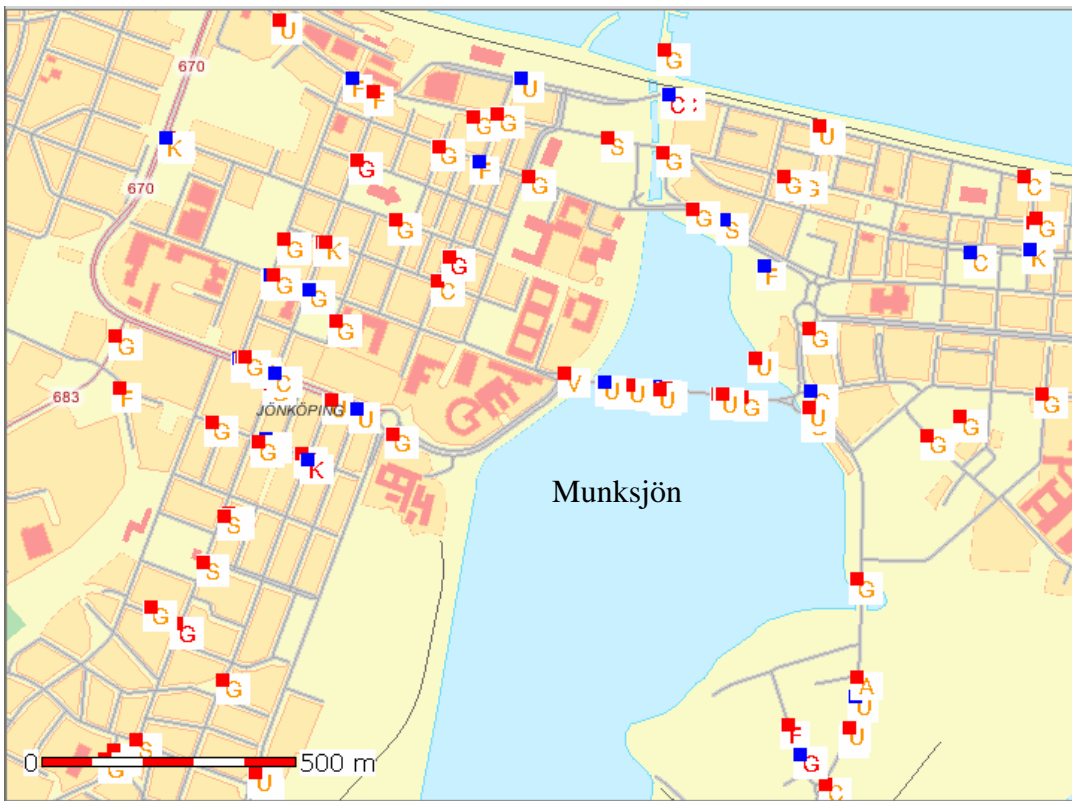
Presentationsnivå geografiskt: Länsnivå

Registrerade olyckor i STRADA 1 juli 2007 – 30 juni 2008, Jönköpings län

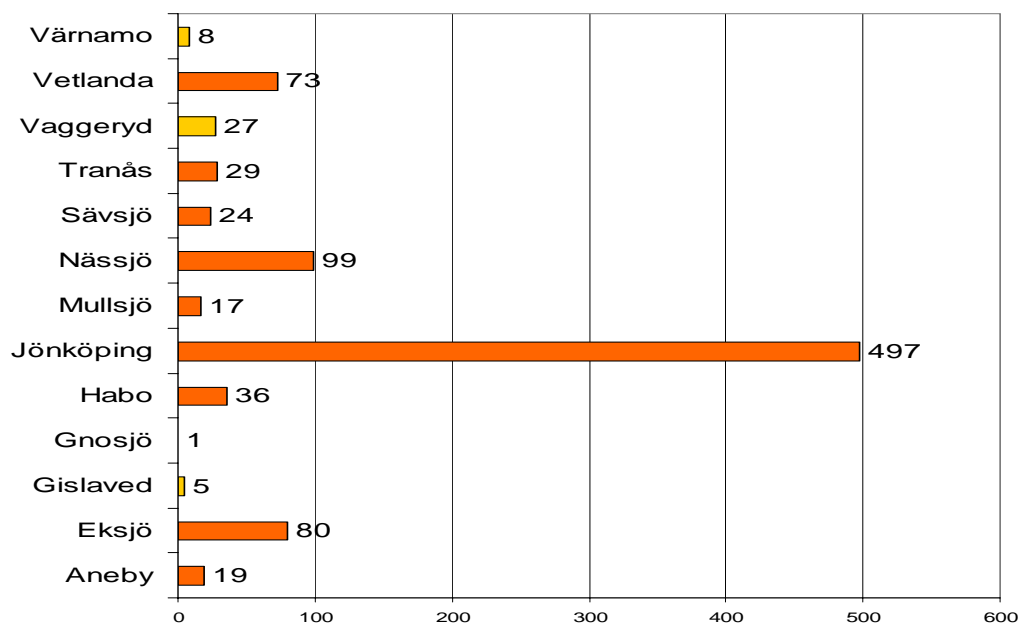
- Polisrapporterad
- Sjukvårdsrapporterad



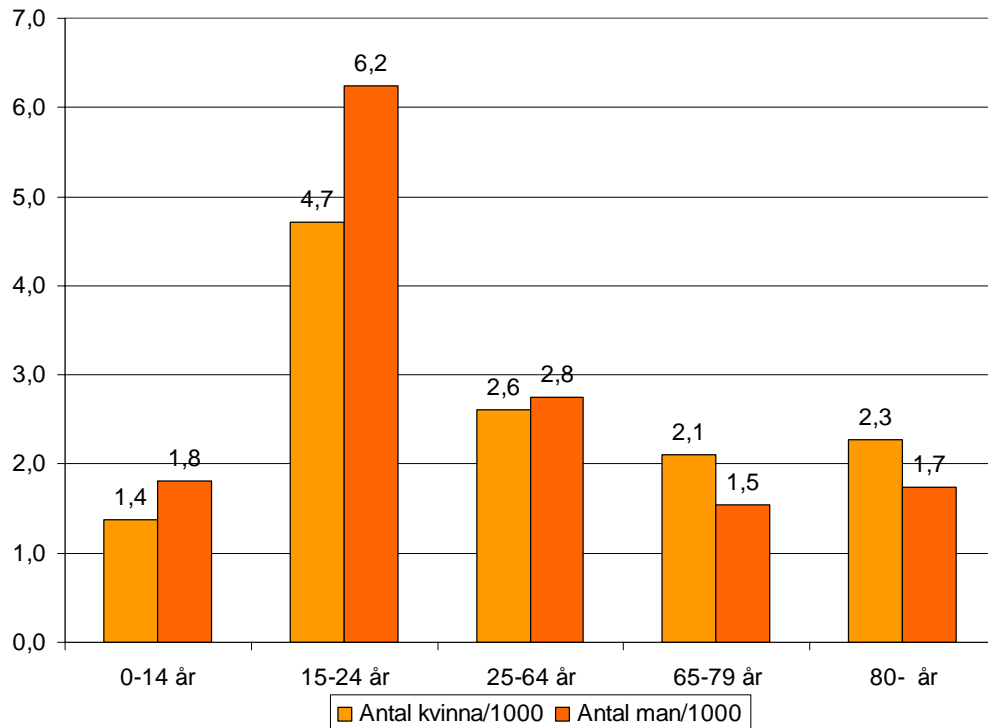
Registrerade olyckor i STRADA 1 juli 2007 – 30 juni 2008,
del av Jönköpings kommun



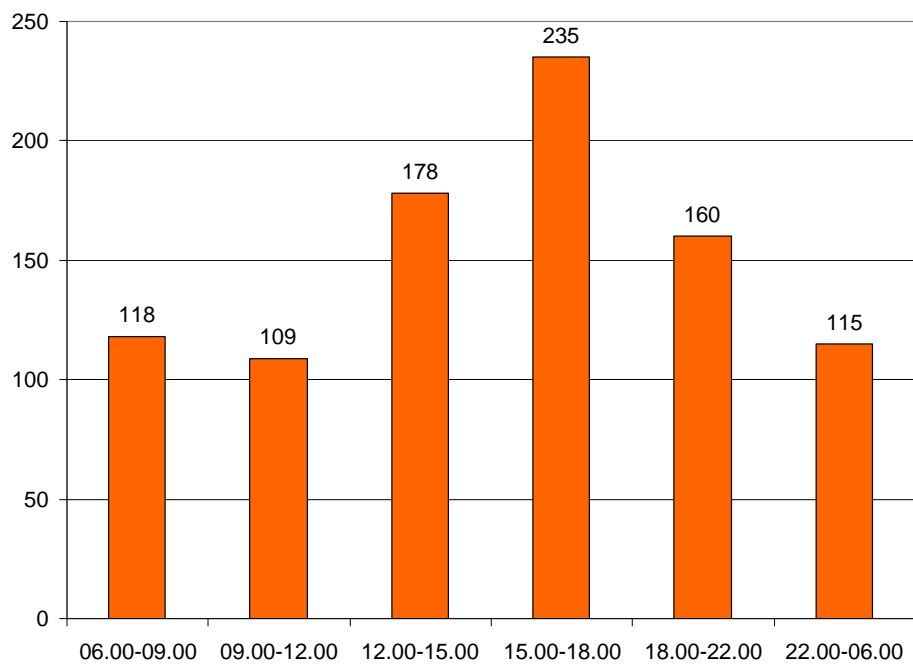
Antal registrerade personer i STRADA under perioden 2007-07-01 till 2008-06-30, inom sjukvården, fördelat på länets kommuner, Jönköpings län



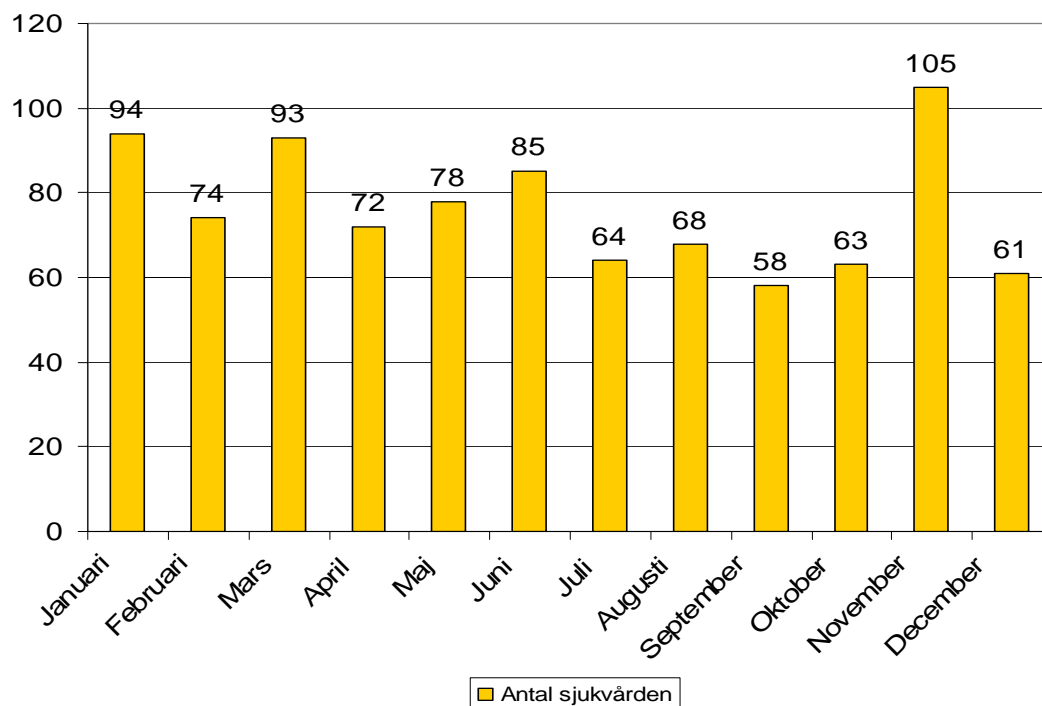
Antal per 1000 invånare registrerade i STRADA under perioden 2007-07-01 till 2008-06-30, inom sjukvården, fördelat på åldersgrupper, Jönköpings län



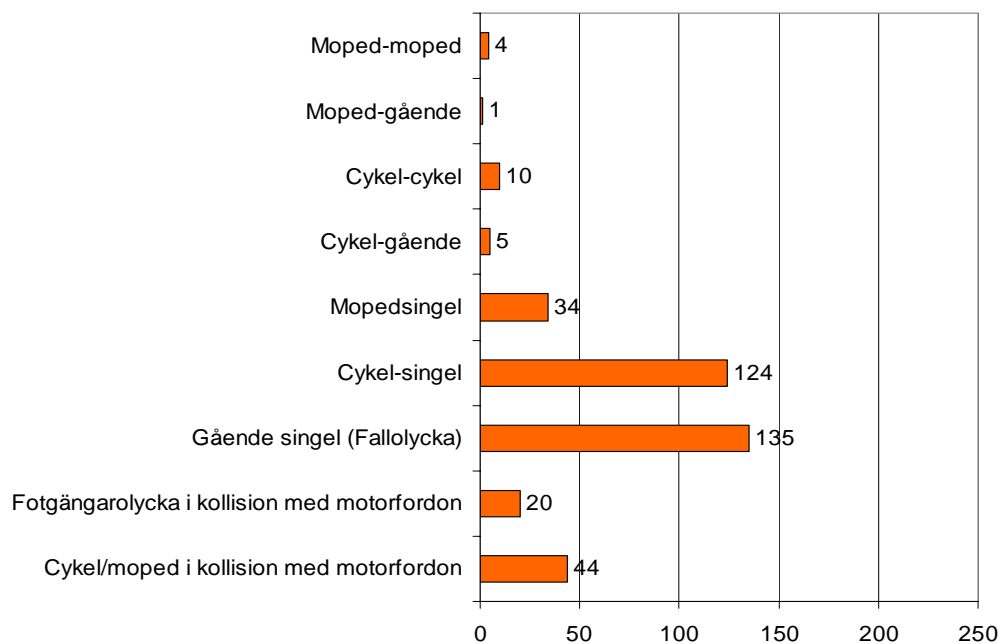
Antal registrerade personer i STRADA under perioden 2007-07-01 till 2008-06-30, inom sjukvården, fördelat dygnets timmar, Jönköpings län



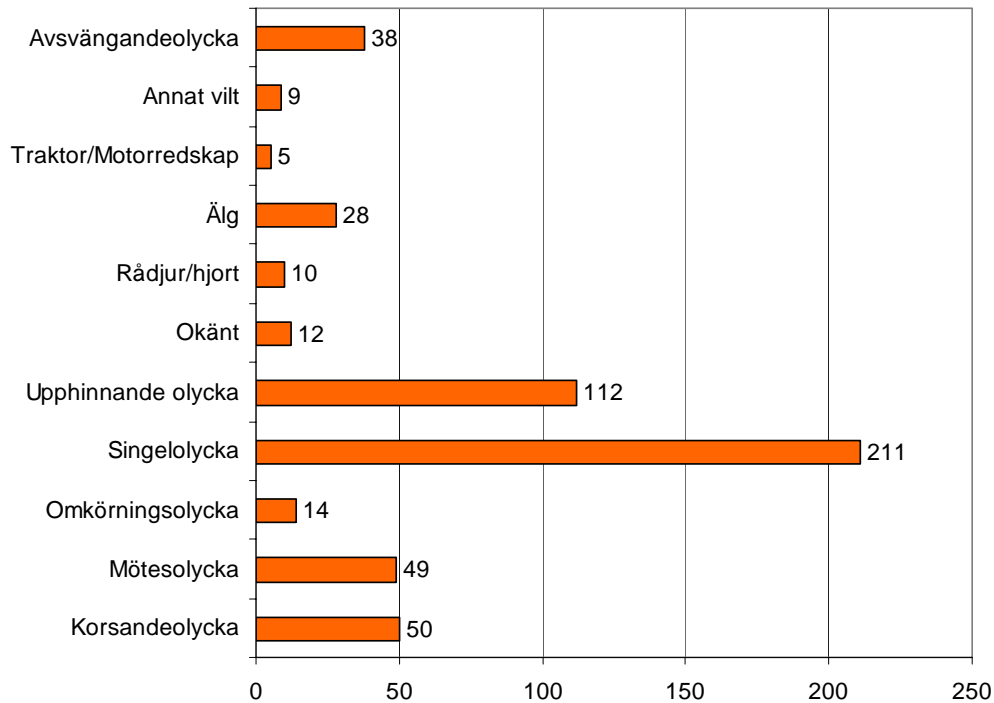
**Antal registrerade personer i STRADA under
perioden 2007-07-01 till 2008-06-30, inom
sjukvården, fördelat på månader, Jönköpings
län**



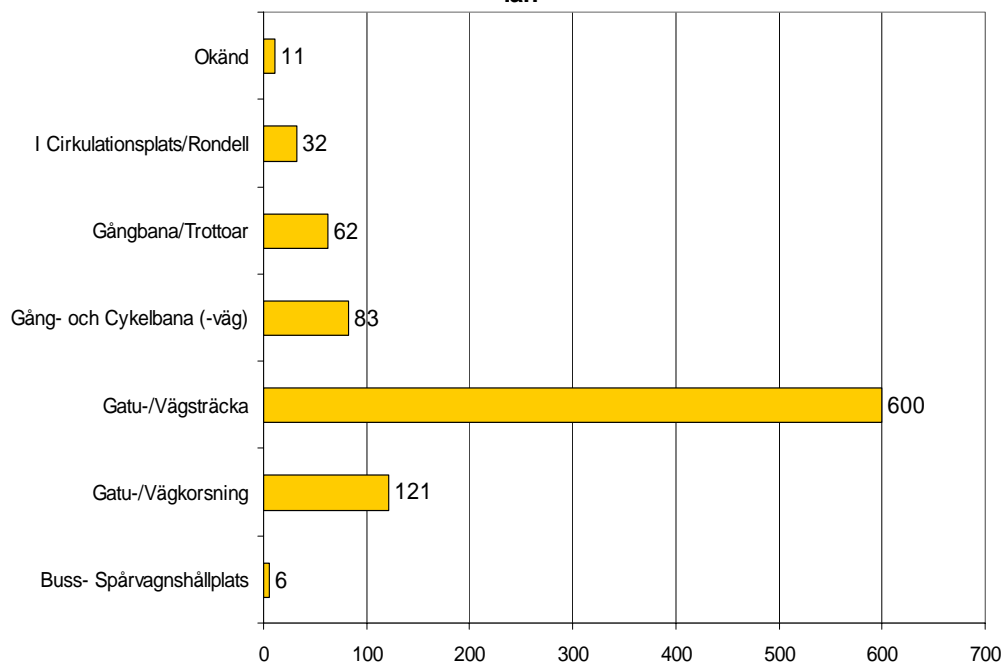
**Antal registrerade personer i STRADA under perioden
2007-07-01 till 2008-06-30, inom sjukvården, fördelat på
olyckstyper, Jönköpings län**



Antal registrerade personer i STRADA under perioden 2007-07-01 till 2008-06-30, inom sjukvården, fördelat på olyckstyper, Jönköpings län

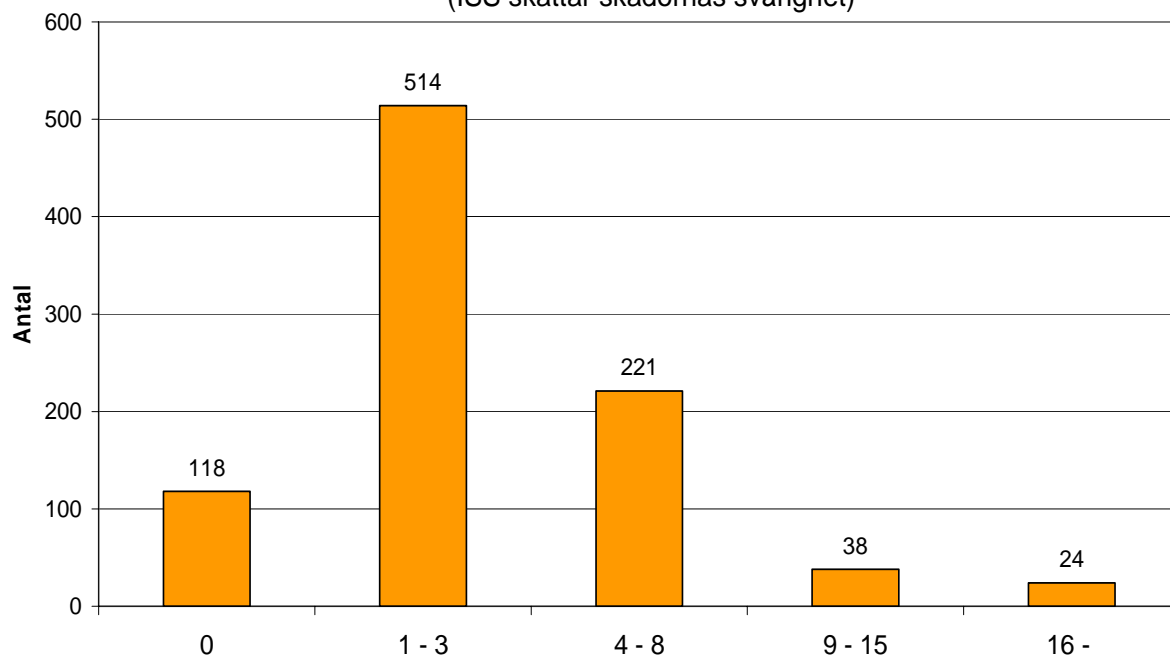


Antal registrerade personer i STRADA under perioden 2007-07-01 till 2008-06-30, inom sjukvården, fördelat på olycksplatser, Jönköpings län



Antal registrerade personer i STRADA under perioden 2007-07-01 till 2008-06-30, inom sjukvården, fördelat på ISS, Jönköpings län

(ISS skattar skadornas svårighet)



Antal registrerade personer i STRADA under perioden 2007-07-01 till 2008-06-30, inom sjukvården, med ett ISS värde mellan 9-15 (svårt skadad), Jönköpings län

(svårt skadad), Jönköpings län

